



AMENAGEMENTS HYDRAULIQUES

**« Hameau Des Portes », « Rue du Clos Prétot » et « Hameau
de la Gripperie »**

SUR LA COMMUNE DE BERNIERES

- ADDENDA -

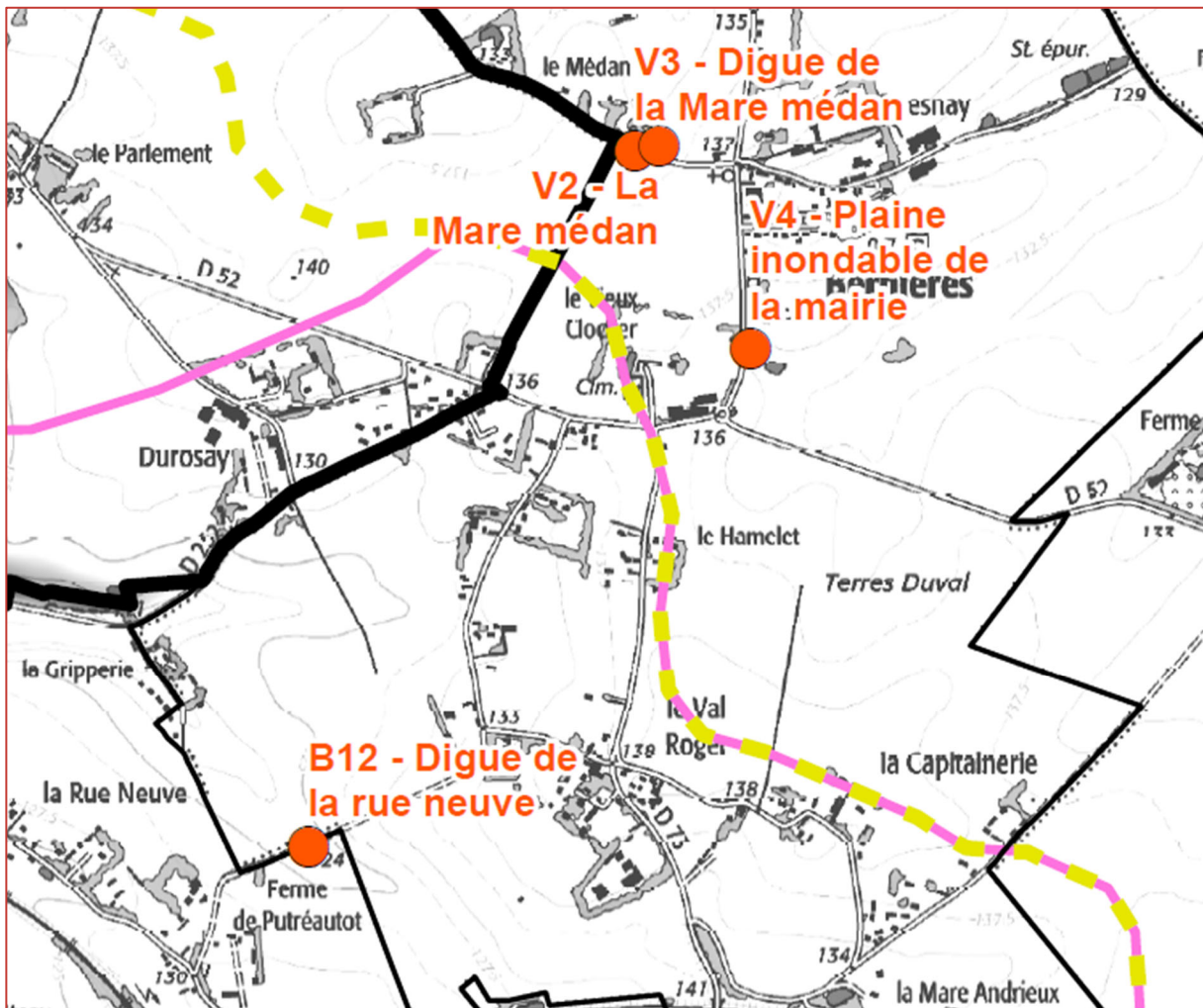
**DECLARATION AU TITRE DU CODE DE L'ENVIRONNEMENT
- (ARTICLES L.214-1 & SUIVANTS)**

REFERENCE DOSSIER N°76-2022-00275

**1- Préciser si d'autres ouvrages sont prévus ou déjà réalisés sur ce bassin versant.
Si l'ensemble des ouvrages du secteur dépasse un volume de 50.000 m³, il convient de réaliser une étude de danger.**

Trois ouvrages sont existant sur l'ensemble du sous bassin versant (Hameau Les Portes et Hameau de la Gripperie).

- **V2 La mare du médan**, volume de 1.500 m³, située à l'amont de l'ouvrage 01 (Hameau Les Portes),
- **V3 Digue de la mare médan**, volume de 900 m³, située à l'amont de l'ouvrage V2 et de l'ouvrage 01 (Hameau Les Portes),
- **B12 Digue de la rue neuve**, volume de 11.500 m³, située à l'amont de l'ouvrage Aval B12 (Hameau La Gripperie).



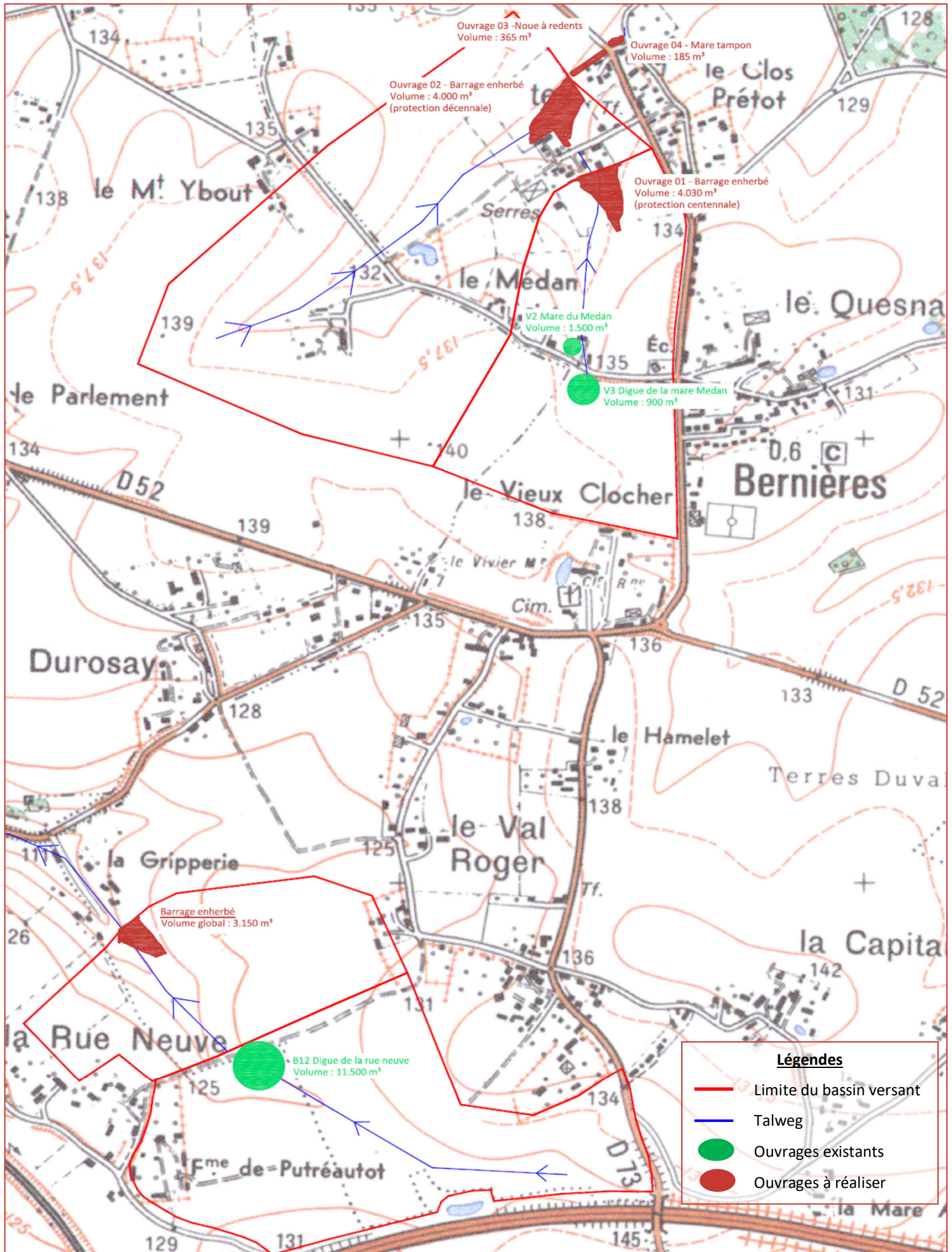
↑ Localisation des ouvrages existants Caux Seine Agglo

Le **programme de travaux** comprend 5 ouvrages structurants :

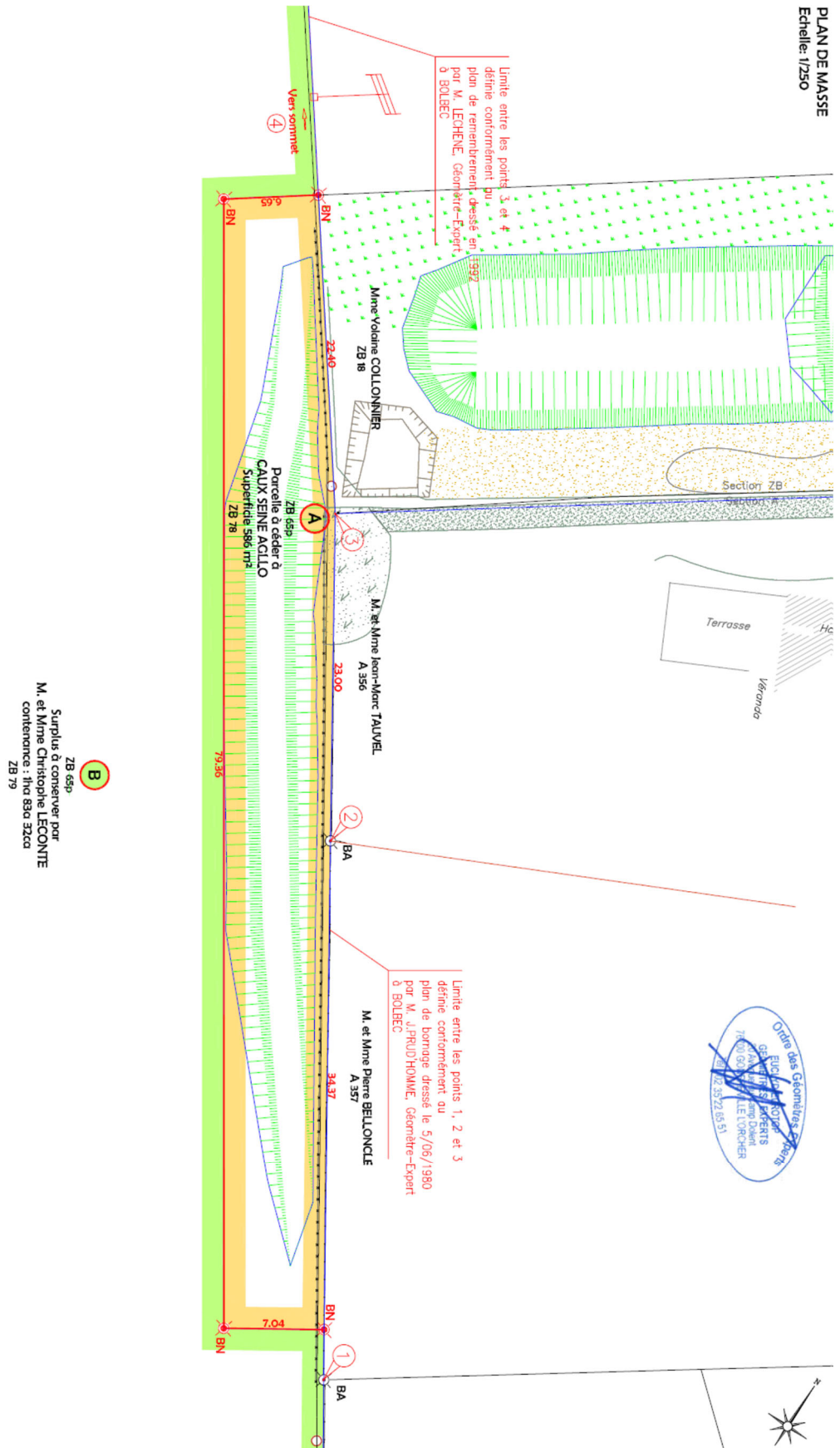
- **Barrage enherbé Ouvrage 01**, volume de 4.030 m³ (Hameau Les Portes) ;
- **Barrage enherbé Ouvrage 02**, volume de 4.000 m³ (Hameau Les Portes) ;
- **Noüe à redents Ouvrage 03**, volume de 365 m³ (Rue du Clos Prétot) ;
- **Mare tampon Ouvrage 04**, volume de 185 m³ (Rue du Clos Prétot) ;
- **Barrage enherbé Ouvrage Aval B12**, volume de 3.150 m³ (Hameau La Gripperie) ;

✓ L'ensemble des ouvrages hydrauliques prévus ou déjà réalisés sur le sous bassin versant de BERNIERES, ont un volume global stocké de **25.630 m³**.

2- Fournir un plan général présentant tous les ouvrages à réaliser.



✓ **Barrage enherbé Ouvrage 02**



✓ Mare tampon **Ouvrage 04**

